



SERVICIOS DE MEDICINA DEPORTIVA 2018



CUSTOM4.US



ASFEBEBI

*Bizkaiko Kirol
Federakundeen Elkarte
Asociación de Federaciones
Deportivas de Bizkaia*



MÁS INFORMACIÓN:

Email:

kirolmedikuntza@asfedebi.eus

Tel: 94 441 09 04

<https://citas.asfedebi.eus>

www.custom4.us

RECONOCIMIENTOS Y PRUEBAS DE ESFUERZO

BÁSICOS 19€

- Válidos para obtención de licencia federativa o deporte escolar. **Duración:** 15´
- Pruebas que se realizan:
Auscultación, Anamnesis, Electro basal, Espirometría, Test de ruffier, Otoscopia (Actividades subacuáticas), Revisión óptica (Automovilismo)

AVANZADOS 55€

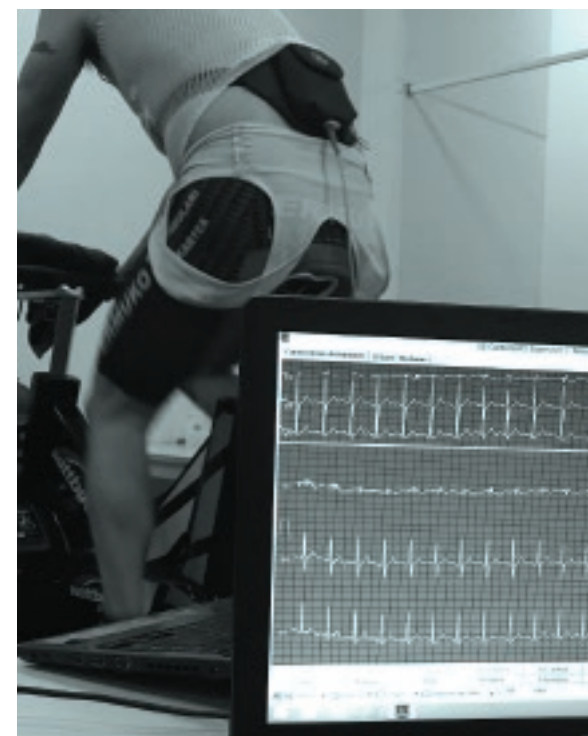
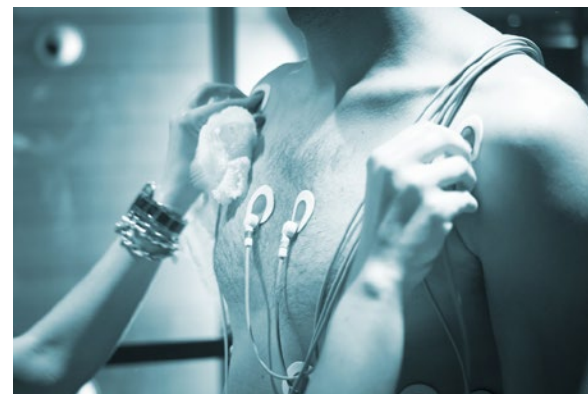
- Para obtención de certificados para pruebas de resistencia y despistaje de cardiopatías, además de obtención de licencia. **Duración:** 30´
- Pruebas que se realizan:
Auscultación, Anamnesis, Espirometría, Electro basal, Electro en esfuerzo, Prueba de esfuerzo maximal

ÉLITE 100€

- Además de asegurarse ser capaz de un esfuerzo maximal se determina el estado de forma del deportista para realizar sus entrenamientos. **Duración:** 1h
- Pruebas que se realizan:
Determinación de ritmos de entrenamiento basados en frecuencia cardiaca maximal
Monitorización cardiaca en reposo y en esfuerzo maximal. Despistaje de patologías cardiacas en esfuerzo
Cineantoprometría: medición de pliegues grasos

ÉLITE´-LÁCTICO 180€

- Destinado a deportistas con entrenamientos reglados, que tienen un objetivo deportivo claro, que quieren mejorar marca, que compiten... **Duración:** 2h
- Pruebas que se realizan:
Determinación de ritmos de entrenamiento basados en medición de ácido láctico.
Monitorización cardiaca en reposo y en esfuerzo maximal. Despistaje de patologías cardiacas en esfuerzo
Cineantoprometría: medición de pliegues grasos.
Informe con predicción de marcas y claves de mejora.



¿QUÉ ES CUSTOM4.US?

- Es la marca comercial que utiliza la empresa Biomecánica y Ergonomía SL
- Su ámbito de trabajo es la eficiencia deportiva: medicina, biomecánica, fisiología, nutrición, activación, innovación...
- Está ubicada en Kirol Etxea, junto a todas las federaciones deportivas de Bizkaia

EXPERIENCIA

- Custom4.us realiza los reconocimientos médicos de Asfedebi (>6.000 anuales)
- Custom4.us gestiona la preparación física de Bomberos y Policía Municipal del Ayuntamiento de Bilbao.
- Realiza pruebas de esfuerzo habituales de equipos profesionales de ciclismo.



CUSTOM4.US

Otros servicios de CUSTOM4.US



BIOMECÁNICA

CICLISMO

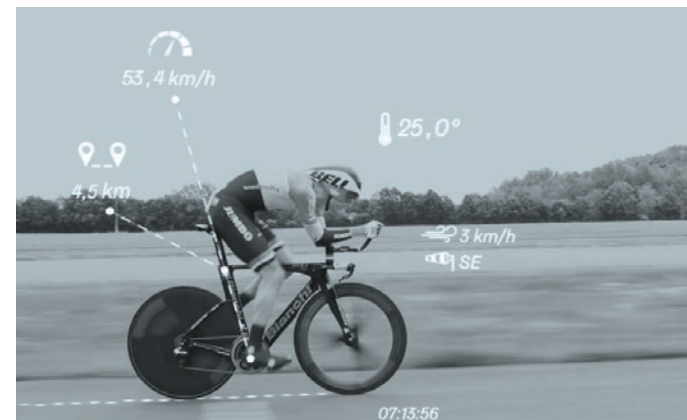
Determinación de origen de lesiones.
Corrección de medidas.
Reeducación de técnica de pedaleo.
Soluciones únicas y a medida: zapatillas a medida,
sillines, bicicletas a medida...

RUNNING

Determinación de origen de lesiones.
Reprogramación de técnica de carrera.
Elección de calzado adecuado a cada corredor.

Preparación física

Presencial, no a distancia.
Planificación según objetivos.
Control y diagnóstico de los progresos.
Acompañamiento en el entrenamiento.



Precios de reconocimientos básicos

Precio individual de reconocimientos médicos básicos: 19€

*Mínimo de grupo en Kirol Etxea: 10 personas

*Mínimo de grupo para unidad móvil: 20 personas

*Precio por reconocimiento. Impuestos incluidos

PRECIOS PARA GRUPOS

GRUPOS EN KIROL ETXEA		GRUPOS EN UNIDAD MOVIL	
10-19 personas	17 € 1 hora		-
20-39 personas	15 € 2-4 Horas	20-30 personas	18 €
40-59 personas	13 € 4 horas	40-59 personas	17 €
60 personas	6 horas	60 personas	15 €